

# INFORMATION COLLECTE 2021

LANCEMENT DE LA COLLECTE

NOUVEAUTES 2021

LES OBJECTIFS DE LA COLLECTE

CHIFFRES-CLEFS 2020

LE PROCESSUS DE COLLECTE

CALENDRIER ET CONTACT

*Baromètre de la Performance Energétique  
et environnementale des bâtiments*

*Mai 2021*

## LANCEMENT DE LA COLLECTE

**L'OID lance la collecte 2021 du baromètre de la performance énergétique et environnementale des bâtiments.**

Ce baromètre, publié depuis 2012, présente chaque année les principaux indicateurs énergétiques et environnementaux des bureaux, des commerces et des bâtiments de logistique. Depuis deux ans, des indicateurs ont également été publiés pour les logements.

## NOUVEAUTES 2021

En 2021, l'OID vous propose de remplir les champs de critères suivants :

- Dans le cadre du suivi des consommations, des **critères spécifiques au dispositif Eco-énergie tertiaire** ont été introduits, également demandés sur la plateforme OPERAT.
- Dans le cadre du développement de la plateforme Bat-ADAPT, la cartographie d'exposition aux risques climatiques est complétée par une analyse de sensibilité des bâtiments, qui s'appuie sur des **critères de résilience des bâtiments**. Modifiés cette année, ces critères permettront aux contributeurs d'avoir accès à des informations uniformisées sur les risques climatiques encourus par leurs bâtiments.
- Des critères spécifiques **aux Contrats de Performance Energétique (CPE)** ont été ajoutés ou ajustés. Afin d'approfondir notre analyse des CPE nous attirons tout particulièrement l'attention des contributeurs sur les données : « **Modalités financières** » et « **Objectif de réduction annuel en %** ».
- Enfin, la collecte s'ouvre aux actifs situés hors de France, en particulier dans les autres pays européens. Il est en effet de plus en plus important de pouvoir **disposer de données à l'échelle européenne pour les acteurs du secteur**.

## LES OBJECTIFS DE LA COLLECTE

**Contribuez à la collecte et comparez la performance énergétique et environnementale de vos bâtiments.**

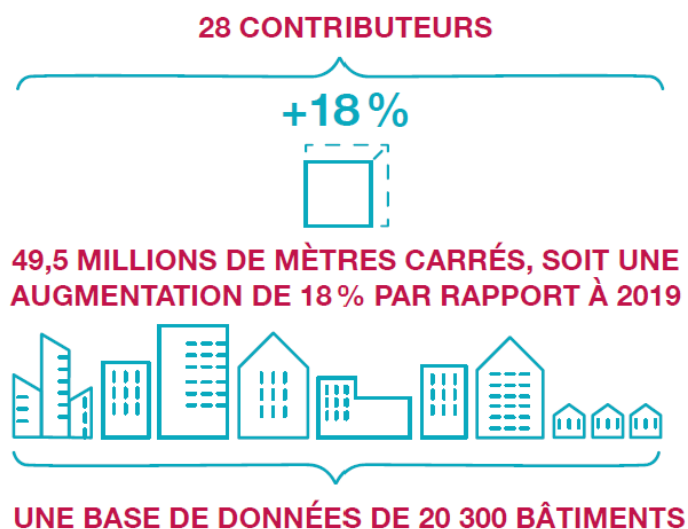
Le Baromètre de la performance énergétique et environnementale des bâtiments est réalisé grâce à la **contribution d'une trentaine d'acteurs majeurs** de l'immobilier, bailleurs et utilisateurs, qui fournissent les données énergétiques et environnementales de leurs bâtiments selon une méthodologie définie avec un groupe d'experts et audité annuellement.

La contribution à la collecte de données permet aux contributeurs de **recevoir un benchmark** de la performance énergétique et environnementale de leurs bâtiments selon les critères ayant le plus d'impact sur les consommations énergétiques (surface des bâtiments, localisation, certifications en construction & rénovation, période de construction, etc.).

⇒ Retrouvez le [Baromètre 2020](#) :



## CHIFFRES-CLEFS DE LA COLLECTE 2020

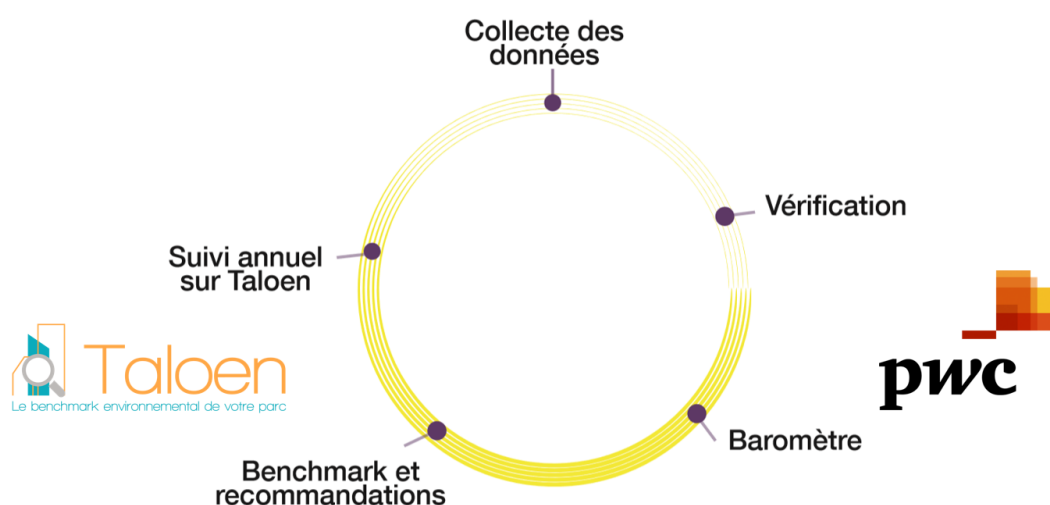


La base de données de l'OID recouvre désormais 20 300 lignes. Les bâtiments en base couvrent une surface de plus de **49,5 millions de m<sup>2</sup>**.

## LE PROCESSUS DE COLLECTE

La collecte est ouverte à tout propriétaire ou utilisateur de bâtiment et suit le processus suivant :

- Envoi des données par le contributeur à l'OID ;
- Vérification par l'équipe de l'OID ;
- Publication du Baromètre ;
- Envoi du rapport de benchmark aux contributeurs.



La collecte de données couvre les éléments suivants :

- Informations administratives et générales sur le bâtiment (surface, adresse, période de construction, etc.) ;
- Informations relatives à l'occupation et l'exploitation ;
- Données énergétiques et environnementales (énergie, eau, déchets, CPE, résilience).

Le **kit de collecte** comprend le fichier de collecte ainsi qu'un guide technique permettant d'explicitier la façon de remplir le fichier de collecte. Enfin, le référentiel est disponible sur demande.


La contribution à la base de données est volontaire. L'OID attache une importance particulière à la confidentialité des données et au processus qualité. Les données collectées sont confidentielles. La collecte et le traitement des données suivent le référentiel méthodologique défini par l'équipe de l'OID avec l'appui d'un groupe d'experts et audité annuellement par PwC.

## LE CALENDRIER 2021 DE COLLECTE



## CONTACTS

L'équipe de l'OID est à votre disposition pour répondre à toute question :

 +33 (0)7 69 78 01 10

 [benchmark@o-immobilierdurable.fr](mailto:benchmark@o-immobilierdurable.fr)

Retrouvez-nous également sur les réseaux sociaux :



## A PROPOS



L'Observatoire de l'Immobilier Durable – OID – est l'espace d'échange indépendant du secteur immobilier sur le développement durable et l'innovation. Penser l'immobilier responsable est la raison d'être de l'OID qui rassemble plus de soixante-dix membres et partenaires parmi lesquels les leaders de l'immobilier tertiaire en France sur toute sa chaîne de valeur. L'OID est une association qui participe activement à la montée en puissance des thématiques ESG en France et à l'international.

Pour plus d'informations : [www.o-immobilierdurable.fr](http://www.o-immobilierdurable.fr)

## MEMBRES

AEW Europe – AG2R LA MONDIALE – Allianz Real Estate France – Altea Cogedim – Amundi Immobilier - ARP Astrance – ARSEG – Aviva Investors France - Axa Investment Managers – BNP Paribas Cardif – BNP Paribas Real Estate - Bouygues Bâtiment Île-de-France – Bouygues Immobilier – Cap Terre – Carmila – Casino Immobilier – CBRE – CDC Investissement immobilier - CeGeREAL – Citae – CLS Citadel – Covea Immobilier – Crédit Mutuel Arkea – Cushman & Wakefield – Deutsche Bank Asset Management – EDF R&R – Etyo Green Insight - Foncière INEA – Gecina – GAIA – Grand Ouest Gestion d'Actifs – GRDF - Greenaffair – Groupe ADP – Groupe Caisse des Dépôts – CDC Investissement Immobilier – Horizon AM – HSBC REIM - Icade – IKO Real Estate – Immo Mousquetaires – JLL - KEYS Asset Management – La Française REM – Macifimo – Maif – Manexi – Nexity – Nhood - Norma Capital - OFI Pierre - OGIC – Perial Asset Management – Poste Immo – Primonial REIM – ProBTP – RTE – Scaprim – SFL – Sinteo – SMA BTP - Société de la Tour Eiffel – Sofidy - Steam'O – SwissLife REIM – Telmma – Union Investment