

# Agence Parisienne du Climat, OID et Ville de Paris

---

Neutralité carbone et ville de demain : où en est-on ?

MAIRIE DE PARIS



Agence  
Parisienne  
du Climat



22 juin 2016

# Neutralité carbone et ville de demain : où en est-on ?

---

Introduction

L'enjeu carbone en ville

Table ronde

Conclusion

MAIRIE DE PARIS



Agence  
Parisienne  
du Climat



# Neutralité carbone et ville de demain : où en est-on ?

---

## Introduction

Célia BLAUEL

MAIRIE DE PARIS



*Adjointe à la Maire de Paris chargée de toutes les questions relatives à l'environnement, au développement durable, à l'eau, à la politique des canaux et au plan climat énergie territorial*

## L'enjeu carbone en ville

## Table ronde

## Conclusion

MAIRIE DE PARIS



# Neutralité carbone et ville de demain : où en est-on ?

---

## Introduction

Yann FRANÇOISE

MAIRIE DE PARIS 

*Responsable de la stratégie énergétique et de lutte contre le changement climatique de Paris, Ville de Paris*

## L'enjeu carbone en ville

## Table ronde

## Conclusion



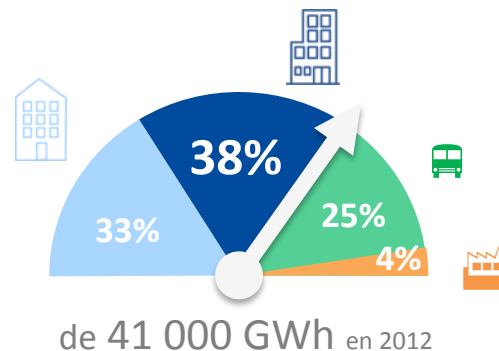
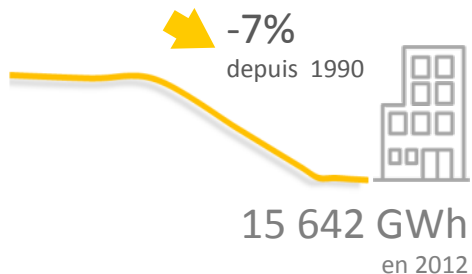


# Tertiaire & Plan Climat de Paris

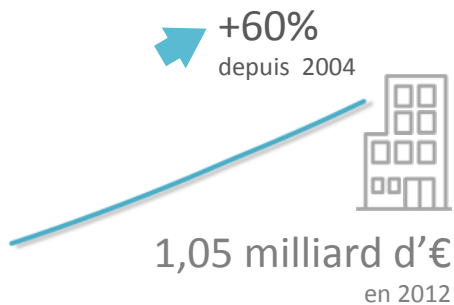
22 juin 2016

# POURQUOI LE TERTIAIRE

## CONSOMMATION



## FACTURE



PRIVE

PUBLIC



# ENJEUX DU CARNET TERTIAIRE





# CONCERTATION SUR L'ÉLABORATION DU CARNET TERTIAIRE DU PLAN CLIMAT ÉNERGIE DE PARIS



13 OCTOBRE – 10 NOVEMBRE 2015

**93** participants

## INSTITUTIONS



## ENTREPRISES



## ASSOCIATIONS



**7** ateliers

**60** Enjeux thématiques

**45** propositions







**ETAPE 1**  
J'ADHÈRE

**ETAPE 2**  
JE M'ENGAGE

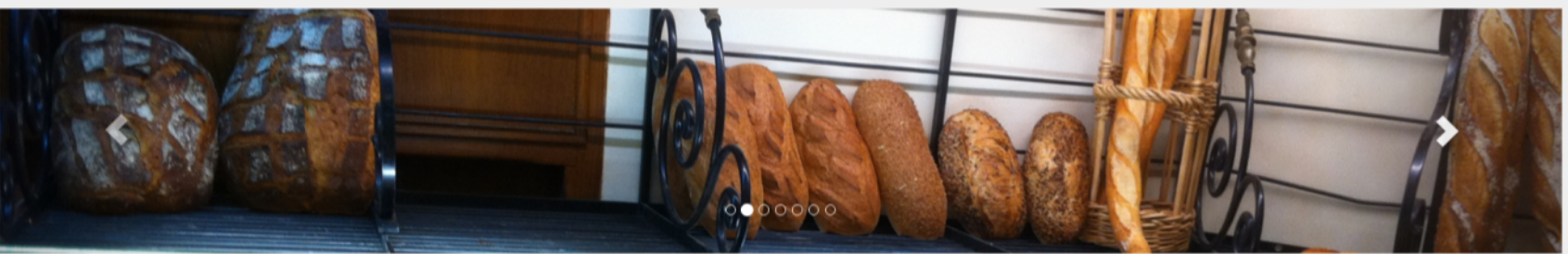
**ETAPE 3**  
JE RÉALISE



# 31 SIGNATAIRES EN 2015







### TROUVEZ DES SOLUTIONS D'ÉCONOMIE D'ÉNERGIE POUR VOTRE COMMERCE

BOUCHERIE

BOULANGERIE

CAFÉ RESTAURANT

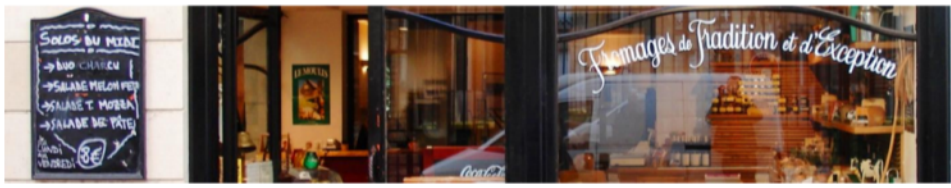
LIBRAIRIE

OPTICIEN

PRESSING

SALON DE COIFFURE

### DERNIÈRES ACTUALITÉS

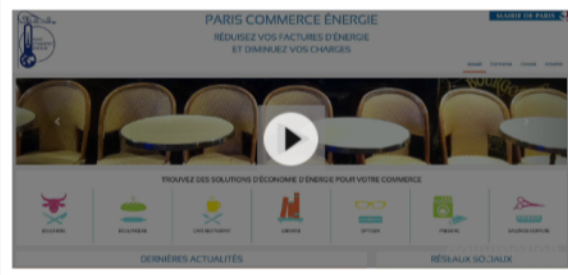


VITAL'QUARTIER

La SEMAEST (Société d'économie mixte d'aménagement de l'Est parisien) s'est vue confier par la Ville de Paris une opération en faveur du maintien et du développement des commerces de proximité dans certains quartiers parisiens au tissu commercial dégradé. Cette opération dénommée Vital'Quartier connaît aujourd'hui un franc succès.

La SEMAEST s'est vue déléguer le droit de préemption urbain de la Ville Paris afin d'acquérir des murs de locaux commerciaux dans les 11 secteurs ...

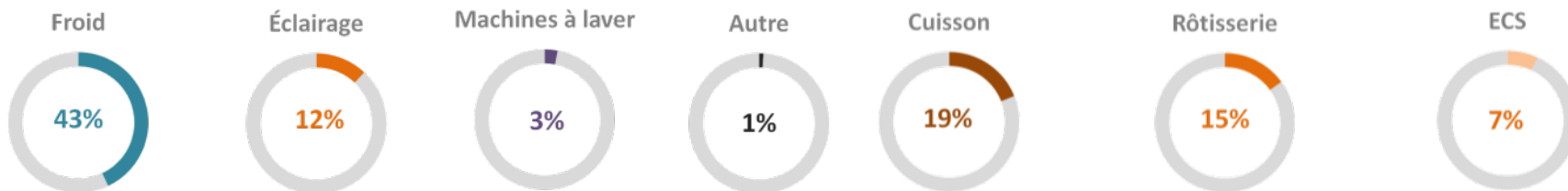
### VIDÉO DE PRÉSENTATION



Paris commerce énergie par mairiedeparis

### RÉSEAUX SOCIAUX





## EXEMPLE DE CONSEIL PRATIQUE

### CONSEIL

- ✓ Machines à laver
- ✓ Chauffage
- ✓ Autre
- ✓ Éclairage
- ✓ Froid
- ✓ Eau
- ✓ Fournisseur
- ✓ Eau chaude
- ✓ Cuisson

- ✓ Gratuit
- ✓ Faible investissement
- ✓ Gros investissement

## VITRINES FRIGORIFIQUES FERMÉES

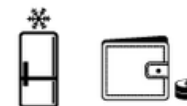


### Isoler les vitrines frigorifiques de l'extérieur en les fermant

Installez des couvertures / rideaux de nuit pour fermer les vitrines frigorifiques lorsqu'elles ne sont pas utilisées

Si les meubles de vente réfrigérés sont laissés branchés la nuit, il existe différents types de protections nocturnes pour économiser de l'énergie (Rideau de nuit à enrouleur motorisé, rideau de nuit à enrouleur manuel, Couverture rigide non isolée, rouleau souple isotherme ou plaque de polystyrène)

**200 €**  
d'économies par an



**PARTENARIAT**  **OID**  
Observatoire Immobilier Durable

## NEUTRALITE CARBONE & VILLE DE DEMAIN

22 JUIN – 17H-19H  
HÔTEL DE VILLE

## PARTENARIAT *c2ds* comité développement durable santé



11 février - 14:00 - 17:00

**Atelier Santé : la transition énergétique des établissements sanitaires et médico-sociaux**

**Qualité**  
de l'air intérieur  
en ERP

des pistes à l'action...

5 avril 2016  
9h-15h/PARIS

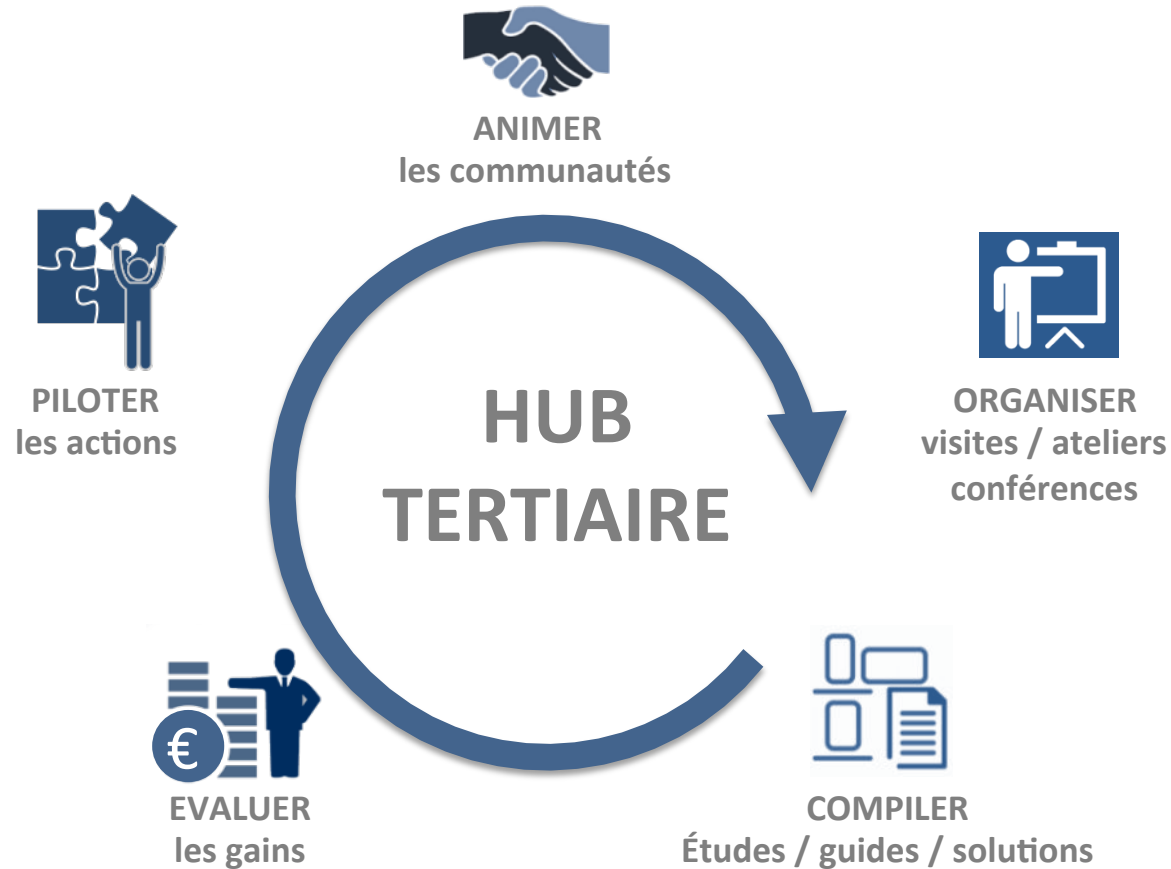
contact CD2S : Virginie CHAMART - virginie.chamart@c2ds.eu / Tél. 02.47.30.60.34 *c2ds* comité  
développement  
durable  
santé



# HUB TERTIAIRE



PLATEFORME INTERNET D'ÉLABORATION, SUIVI ET MISE EN ŒUVRE DU CARNET TERTIAIRE







# HUB TERTIAIRE

Les acteurs économiques agissent pour le climat

MAIRIE DE PARIS 



Agence  
Parisienne  
du Climat



PLAN CLIMAT ÉNERGIE ▾

COMMUNAUTÉS ▾

MÉDIATHÈQUE ▾



# www.hubtertiaire.paris

S'INSCRIRE

S'IDENTIFIER

Bienvenue sur le Hub Tertiaire, la plateforme d'accompagnement des acteurs économiques dans la mise en oeuvre du Plan Climat de Paris.

## Dernières actualités



### LANCEMENT DU HUB TERTIAIRE

La Ville de Paris et l'Agence Parisienne du Climat organisent le 8 Juin 2016 le lancement du Hub Tertiaire, première brique du Carnet Tertiaire du Plan Climat de Paris. Un espace unique d'information et d'accompagnement pour les entreprises parisiennes. En 2015, la Ville de Paris et l'Agence Parisienne...

[LIRE LA SUITE](#) ▶

## Agenda



### SALON SMARTCITY ET SMARTGRID

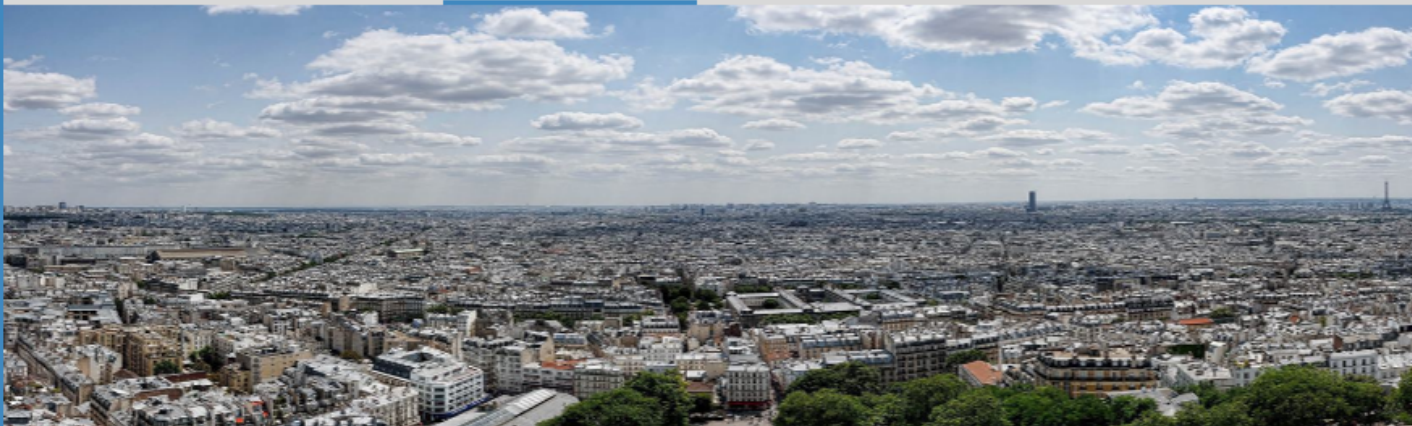
Porte de Versailles, Paris, France

08/11/2016

[LIRE LA SUITE](#) ▶



JOURNÉES TECHNIQUES ADEME  
"COLLECTIVITÉS, COMMENT ATTEINDRE LES  
OBJECTIFS DÉCHETS DE LA LOI DE  
TRANSITION ÉNERGÉTIQUE ?"



Accueil / Communautés

## Fonctionnement des communautés

Afin d'animer la mise en oeuvre du Plan Climat de Paris au plus près des acteurs économiques, la Ville de Paris et l'Agence Parisienne du Climat ont constitué 7 communautés représentant la diversité des activités économiques sur le territoire parisien. Chaque communauté est un véritable lieu d'échange et de partage permettant à chacun de s'informer et de devenir acteur du Plan Climat en intégrant une communauté et en s'associant à la mise en oeuvre du plan d'actions.

## Liste des communautés



BUREAU



COMMERCE



CULTURE-SPORTS ET LOISIR



ENSEIGNEMENT SUPÉRIEUR ET RECHERCHE



INNOVATION



SANTÉ



TOURISME



## Bureau

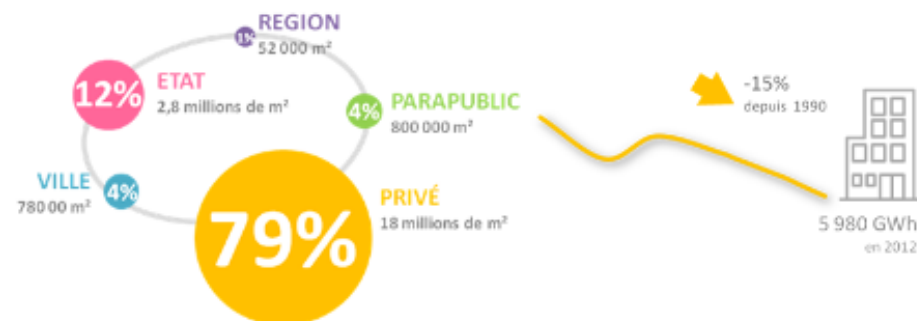
Les bureaux et administrations constituent le premier secteur du tertiaire parisien. Paris accueille de nombreux sièges sociaux d'entreprises ainsi que les principaux bâtiments institutionnels. La capitale est également un important berceau de la création d'entreprises notamment grâce à la vingtaine d'incubateurs présents sur le territoire.

### IMMOBILIER D'ENTREPRISE

La surface de bureaux à Paris s'élève à près de 22,4 millions de m<sup>2</sup> en 2012, soit 38% du parc tertiaire parisien.

### CONSUMATION ÉNERGÉTIQUE

En 2012, la consommation énergétique des bureaux s'élève à 5 980 GWh. Cette consommation est en baisse de 9% depuis 2004 alors que la surface de bureaux parisienne a augmenté de près de 300 000 m<sup>2</sup> entre temps. La consommation unitaire est de 261 kWh/m<sup>2</sup>/an en 2012.



## Actualités



### LANCEMENT DU HUB TERTIAIRE

La Ville de Paris et l'Agence Parisienne du Climat organisent le 8 Juin 2016 le lancement du Hub Tertiaire, première brique du Carnet Tertiaire du Plan Climat de Paris. Un espace unique d'information et d'accompagnement pour les entreprises parisiennes. En 2015, la Ville de Paris et l'Agence Parisienne...

[LIRE LA SUITE](#) ▶

## Derniers membres



ANISSA AYARI  
OZACT

[Voir son profil](#)



Cédric BOREL  
Institut Français pour la Performance  
du Bâtiment

[Voir son profil](#)



JOURNÉES TECHNIQUES ADEME "COLLECTIVITÉS, COMMENT ATTEINDRE LES OBJECTIFS





## Rechercher dans la médiathèque

Utiliser le champs de recherche ci-dessous pour filter la médiathèque par mots clés

Recherche par mots clés

Articles Documents Évènements Liens Tous

Type	Titre	Description	Source	Date	Mots-clés	Status
	Lancement du Hub Tertiaire	La Ville de Paris et l'Agence Parisienne du Climat organisent le 8 Juin 2016 le lancement du Hub T...	APC	08/06/2016	Hub tertiaire, Lancement	Public
	JOURNÉES TECHNIQUES ADEME "COLLECTIVITÉS, COMMENT ATTEINDRE LES OBJECTIFS DÉCHETS DE LA LOI DE TRANSITION ÉNERGÉTIQUE ?"	Le 2e semestre 2015 a été marqué par des avancées législatives importantes dans...	<a href="http://www.ademe.fr/actualites/manifestations/collectivites-">http://www.ademe.fr/actualites/manifestations/collectivites-</a>	08/06/2016	Déchets	Public
	L'audit énergétique et la norme ISO 50001	Pour améliorer leur performance énergétique, les grandes entreprises sont contraintes depuis 2014...	APC	07/06/2016	énergie, audit, réglementation, certification	Public





# HUB TERTIAIRE

Les acteurs économiques agissent pour le climat

MAIRIE DE PARIS



Agence  
Parisienne  
du Climat



PLAN CLIMAT ÉNERGIE ▾

COMMUNAUTÉS ▾

MÉDIATHÈQUE ▾



# www.hubtertiaire.paris

S'INSCRIRE

S'IDENTIFIER

Bienvenue sur le Hub Tertiaire, la plateforme d'accompagnement des acteurs économiques dans la mise en oeuvre du Plan Climat de Paris.

## Dernières actualités



### LANCEMENT DU HUB TERTIAIRE

La Ville de Paris et l'Agence Parisienne du Climat organisent le 8 Juin 2016 le lancement du Hub Tertiaire, première brique du Carnet Tertiaire du Plan Climat de Paris. Un espace unique d'information et d'accompagnement pour les entreprises parisiennes. En 2015, la Ville de Paris et l'Agence Parisienne...

[LIRE LA SUITE](#) ▶

## Agenda



### SALON SMARTCITY ET SMARTGRID

Porte de Versailles, Paris, France

08/11/2016

[LIRE LA SUITE](#) ▶



JOURNÉES TECHNIQUES ADEME  
"COLLECTIVITÉS, COMMENT ATTEINDRE LES  
OBJECTIFS DÉCHETS DE LA LOI DE  
TRANSITION ÉNERGÉTIQUE ?"

# Neutralité carbone et ville de demain : où en est-on ?

## Introduction



Loïs MOULAS

*Directeur général, OID*

## L'enjeu carbone en ville

## Table ronde

## Conclusion

MAIRIE DE PARIS



# LES MEMBRES DE L'OID



# Neutralité carbone et ville de demain : où en est-on ?

---

Introduction

L'enjeu carbone en ville



Hélène LE TENO

*Directrice Entreprises, Auxilia Conseil*

Table ronde

Conclusion

MAIRIE DE PARIS





# Neutralité Carbone et ville de demain, où en est on ?

21/6/2016

MAIRIE DE PARIS 

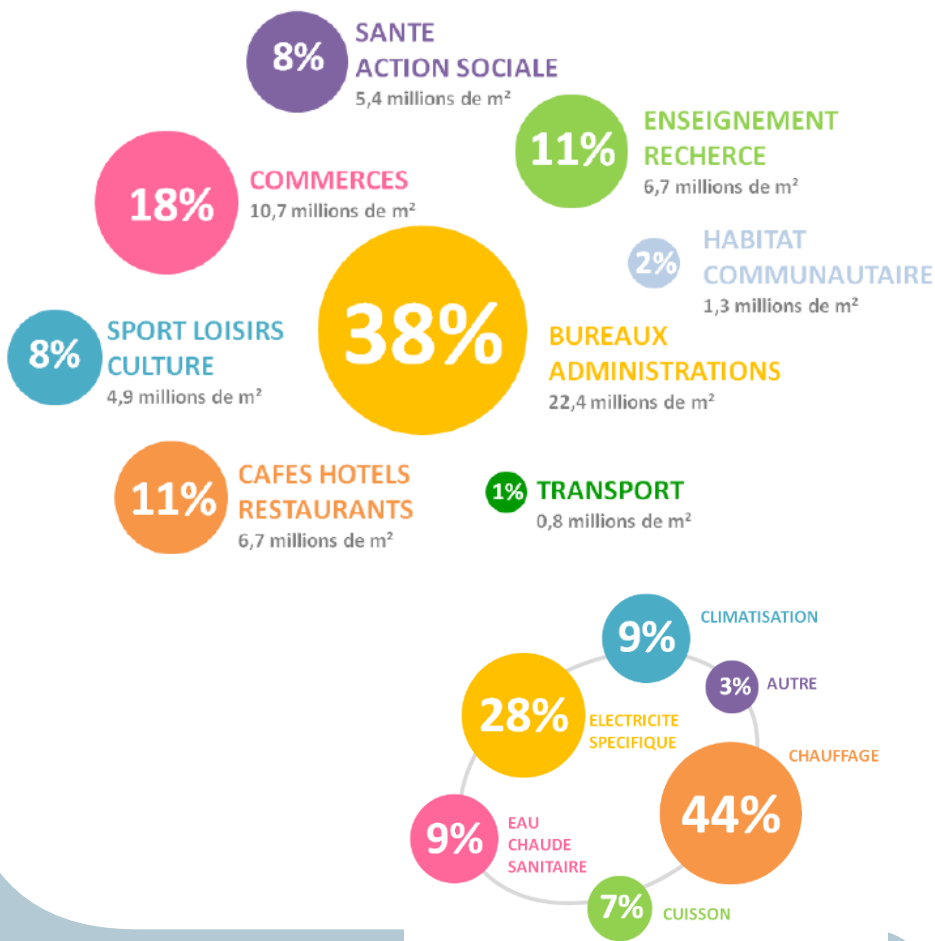
Helene LE TENO - Directrice Entreprises - Auxilia Conseil  
[Helene.le-teno@auxilia-conseil.com](mailto:Helene.le-teno@auxilia-conseil.com)



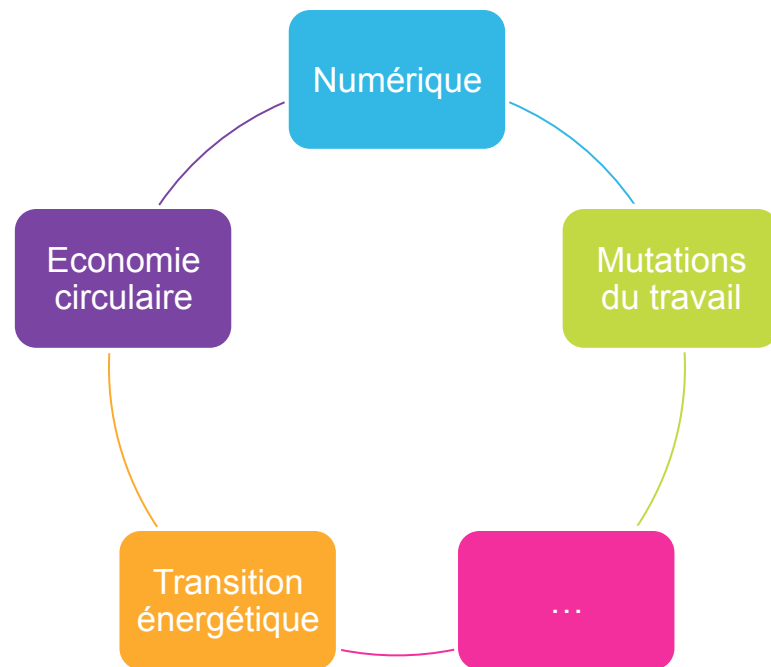
conseil imagitatif en développement durable  
[www.auxilia-conseil.com](http://www.auxilia-conseil.com)

{auxilia}

Une stratégie ambitieuse pour Paris, de sobriété et efficacité énergétique portant sur un parc extrêmement divers : 60 Mm<sup>2</sup>, scénario de réduction proactif de 10% de la facture énergétique globale – projetée in fine à 1,5 MdE en 2020



Des défis, des mutations en cours impactant les acteurs de l'immobilier (tertiaire « bureaux »)



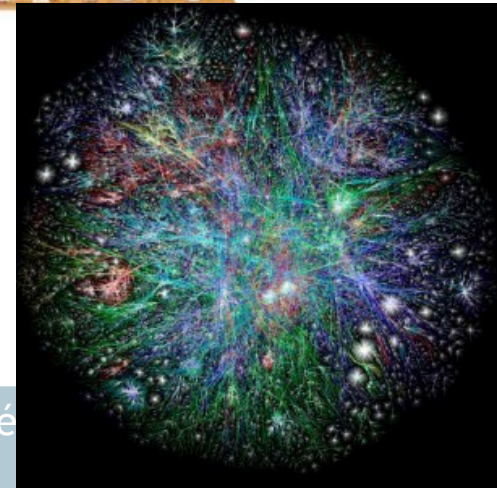
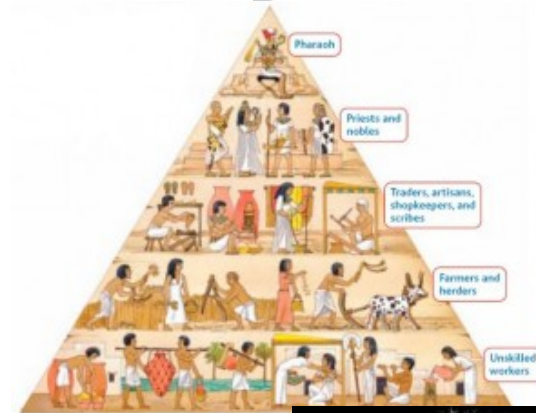
# Un propos sur les enjeux globaux et les leviers

- A. Imaginer la (grande) ville de demain durable - résiliente, performante, innovante - dans un contexte global de « quadruple transitions » ?
- B. Activer trois leviers de succès: gouvernance, compétences, financement et dimension économique
- C. Des outils originaux?



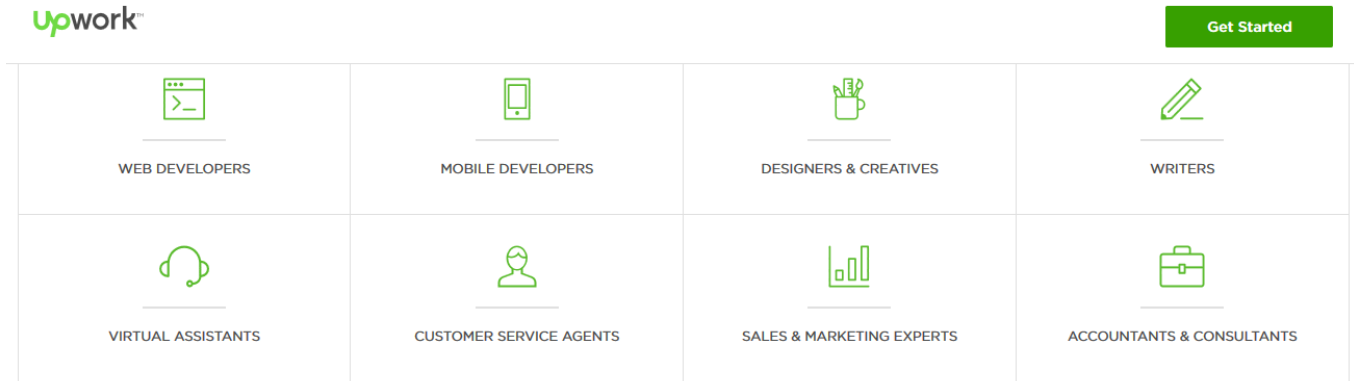
Des villes – carrefours d'échanges et lieux de travail - qui mutent dans un monde qui change profondément : les quatre transitions

- ✓ **Socio-écologique** : organisation(s), structures de production et d'échange (pyramidales/holomidales - ex: énergies-smartgrid) notamment sous l'effet internet/réseaux, modes de consommation...
  - le tout sous « contrainte de ressources physiques et économiques à l'échelle globale (faire mieux avec moins?)
- ✓ **Sociétale et démographique**: vieillissement et composition de la population
- ✓ En termes de dynamiques territoriales et de répartition de la population sur le territoire
- ✓ En termes de compétences: quels métiers demain, pour qui, où?



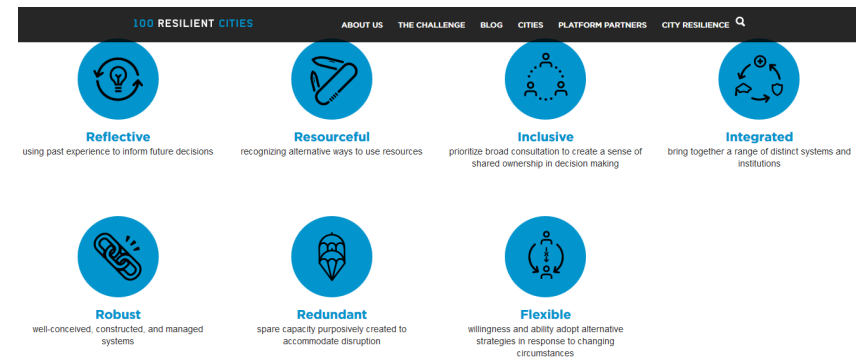
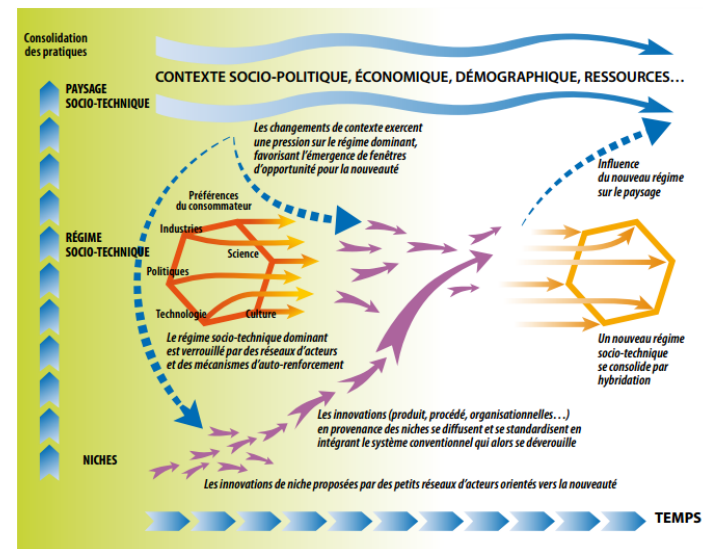


# En pratique, quelques exemples disruptifs – travailler, se nourrir, faire ses courses, oui mais comment –et où?...



# Une trajectoire de transition (énergétique, carbone, écologique) - laquelle?

- Transition « en douceur » ET innovation(s) de rupture
- Performance, attractivité, compétitivité, efficacité (notamment via le parc bâti) ET/OU Robustesse (fonctions vitales, approche systémique), résilience, flexibilité
- Favoriser l'innovation(s) techno-centrée, ou la co-innovation sociale et/ou frugale?
- Ré-organiser dans un jeu d'acteurs mouvant -penser le temps long et les ruptures...



# Un propos sur les enjeux globaux et les leviers

- A. Imaginer la (grande) ville de demain durable - résiliente, performante, innovante - dans un contexte global de « quadruple transitions » ?
- B. Activer trois leviers de succès: **gouvernance, compétences, financement et dimension économique**
- C. Des outils originaux?

# Gouvernance de la transition énergétique?

- Principes de subsidiarité et de suppléance
- Permettre d'expérimenter, faciliter, aider à répliquer/essaimer
- Quelque soit l'intention/l'ambition, se fera si (et seulement si) s'agit d'un chemin désirable par le plus grand nombre: bénéfiques utilitaires certes mais aussi hédoniques et symboliques... (pour les différents « usagers » et acteurs concernés)

# Compétences

- Savoir-faire, pouvoir faire, vouloir faire
- Formation
- Mémétique et accélération
- Ré-organisation, attribution de rôles

# Le débat récurrent sur l'équation financière

- Le fameux TRI ... qui omet souvent les freins organisationnels, les coûts de transaction
- L'investissement dans le « physique » (enveloppe, équipements, régulation, pilotage)... qui oublie parfois l'humain
- Des business models à optimiser et inventer dans le domaine « écobatiment », rénovation, efficacité énergétique - et de la possibilité de croiser des approches conventionnelles et ESS

# Un propos sur les enjeux globaux et les leviers

- A. Imaginer la (grande) ville de demain durable - résiliente, performante, innovante - dans un contexte global de « quadruple transitions » ?
- B. Activer trois leviers de succès: gouvernance, compétences, financement et dimension économique
- C. Des outils originaux? L'humain et les « communs »...

# La maîtrise d'usage mieux comprise et pratiquée grâce à la théorie de l'engagement?

## PAPEO - 2015-2018

- Objectif : mettre en évidence l'**impact des pratiques organisationnelles** dans un bâtiment tertiaire sur la motivation des salariés à adopter des gestes éco-responsables sur leur lieu de travail et tester une **stratégie de communication engageante** pour réduire la consommation d'énergie
- Originalité : une équipe interdisciplinaire associant psychologie sociale (motivation, communication engageante), sociologie (organisation, jeu d'acteurs) et science pour l'ingénieur (audit énergétique)
- Projet de recherche subventionné par l'ADEME, en partenariat avec le LAPPS, Auxilia, n-clique et Akajoule - terrain d'étude : Bâtiment des Services du Conseil Départemental du Pas-de-Calais

Ce sont les comportements réels qui déterminent les attitudes...





# De l'optimisation possible via la gouvernance de « communs »: vers la régie de données?

- Ressource(s) commune(s) : ressources énergétiques, matières (pour la construction ou la rénovation), données (par ex: de consommation)
- Gouvernance des communs?
- Des signes encourageants :
  - Mise à disposition des données de DSP (loi « Lemaire »)... mais à quelle maille?
  - Prototypage de la régie locale de données - pour faciliter l'innovation de services
- **Economiser et optimiser des ressources ensemble, pour créer de la valeur?**

*Enlarge  
your Paris*

*« La valeur de l'immobilier se déplace des mètres carrés aux services »*

[Article](#) interview E  
Combarel/B Marzloff

**Merci**

# Neutralité carbone et ville de demain : où en est-on ?

Introduction

L'enjeu carbone en ville

Table ronde



**Maxime LANQUETUIT**

*Directeur Innovation et RSE, Altarea Cogedim*



**Vincent AUREZ**

*Expert associé, Institut de l'Économie Circulaire*



**Vincent BRYANT**

*Président et co-fondateur, Deepki*



**Nathanaël MATHIEU**

*Co-fondateur, LBMG*

Conclusion

**MAIRIE DE PARIS**



# Neutralité carbone et ville de demain : où en est-on ?

---

Introduction

L'enjeu carbone en ville

Table ronde

Conclusion



Anne GIRAULT

*Directrice, Agence Parisienne du Climat*

MAIRIE DE PARIS



# MERCI A NOS INTERVENANTS

---

**OID** : <http://www.o-immobilierdurable.fr>

**Agence parisienne du climat** : <http://www.apc-paris.com>

**Hub tertiaire** : <http://www.hubtertiaire.paris>

**Paris pour le climat** : <http://www.paris.fr/municipalite/action-municipale/paris-pour-le-climat-2148>

**MAIRIE DE PARIS**



**Agence  
Parisienne  
du Climat**

