

# OID

---

MESURE – EXPERTISE – INNOVATION



# UN RESEAU D'ACTEURS **LEADERS**

## Nos missions

**Faire progresser** les équipes sur les enjeux de l'immobilier durable et de l'innovation

**Inscrire** le développement durable et l'innovation efficacement au cœur des stratégies immobilières

**Communiquer et partager** les meilleures pratiques du marché

**32**  
Membres

**23**  
millions m<sup>2</sup> analysés

## Notre périmètre

Le bâtiment et la ville durable tout au long de son cycle de vie

## Nos valeurs

Transparence, Dynamisme et Indépendance

## Nos partenaires



# LES MEMBRES DE L'OID



# NOS PRINCIPALES ACTIVITES

---

## Partages de Connaissance & Retours d'Expérience

Commissions mensuelles sur les thématiques techniques, d'innovation et réglementaires et conférences ouvertes à tous

## Benchmark Energétique et Environnemental de Bâtiments et de Portefeuilles

Benchmark de la performance réelle des immeubles en exploitation des membres

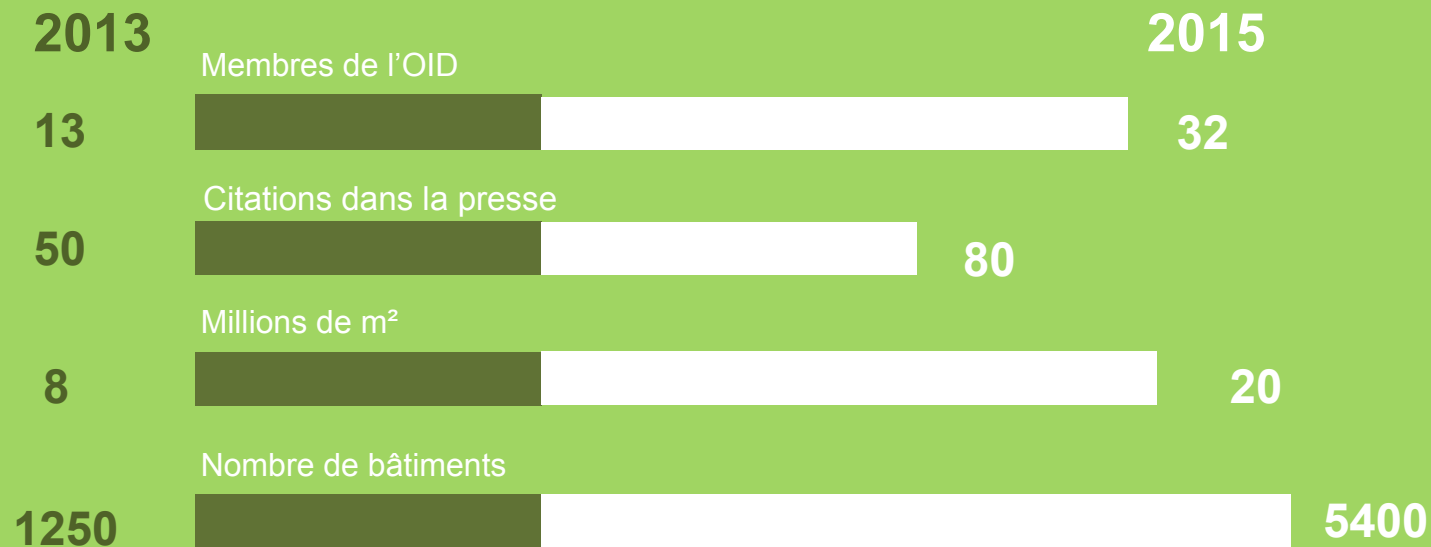
## Groupes de Travail

Travaux d'études avec les membres découlant sur des publications ou des documents internes

## Implications dans l'Ecosystème de Immobilier et du Développement Durable

Pro-activité auprès de l'ensemble des parties prenantes afin d'être à la pointe du sujet pour les membres de l'association

# CHIFFRES CLES & PUBLICATIONS



## NOS PUBLICATIONS



Baromètre 2012 de la performance énergétique et environnementale des bâtiments tertiaires

Annexes environnementales Les enseignements

Baromètre 2013

Certifications en exploitation 5 ans après

Baromètre 2014

Baromètre 2015

L'innovation, levier de création de valeur dans l'immobilier

# QUELQUES MOTS SUR L'HEBD'OID

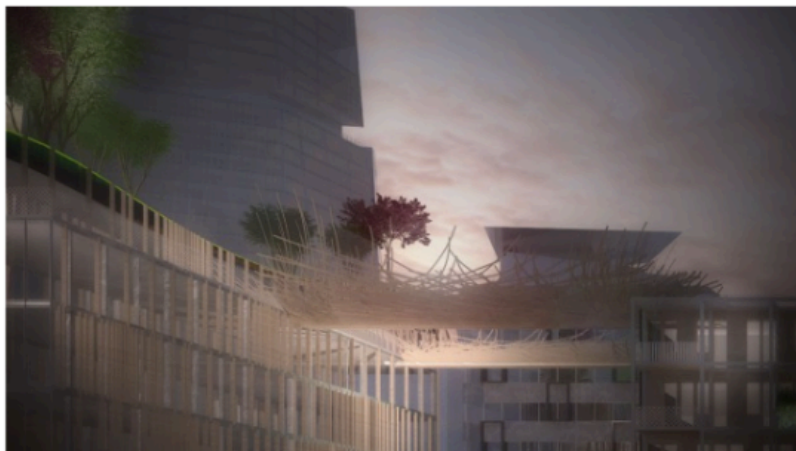
## HEBD'OID n°112

Nous vous attendons nombreux pour l'assemblée générale, qui aura lieu le 31 mars 2016.

Les actus marché

### #Urbanisme : La Génération C milite en faveur de bureaux ouverts à la culture et à l'innovation

24 février 2016 par Maddyness dans Prospective avec 0 commentaires



"Demain les immeubles, les quartiers, les villes seront construits grâce à des systèmes d'exploitation ouverts permettant d'écrire, d'améliorer puis de réécrire le programme immobilier" (Alain Renk). Article de prospective à [ce lien](#).

\* **Déroptions aux règles d'urbanisme pour isoler : le projet de décret est en consultation - 24/02/2016**

Le ministère du Logement soumet à consultation jusqu'au 15 mars le projet de décret qui détermine les conditions, permettant à l'autorité compétente en matière d'autorisation du droit des sols, de délivrer des dérogations au plan local d'urbanisme (PLU) pour faciliter les travaux d'isolation thermique extérieure ou de protections contre le rayonnement solaire.

## Contenu

- 4-5 actualités marché sur le périmètre DD et Innovation
- **Actualité de l'OID** : nouveaux membres, retombées presse, études, etc.
- **Calendrier de l'OID**

## Chiffres clés

- **Diffusion** : 180 personnes, 30 entreprises
- **Taux d'ouverture** : 35 %
- **Périodicité** : hebdomadaire



Une veille complémentaire  
sur Twitter

# QUELQUES MOTS SUR LES COMMISSIONS



## OID 2016

Loi de Transition Energétique, à l'heure des décrets, quels changements pour l'immobilier ?



24 Février 2016

## Présentation

- **Les commissions** consistent en des sessions de 1h30-2h d'échanges d'informations, de retours d'expériences et de partage d'analyses.
- **Elles sont accueillies par un membre de l'OID**
- **Animée par l'OID**, les commissions voient intervenir des **experts membres de l'OID et extérieurs**, généralement 3 ou 4.
- Les supports des commissions sont disponibles pour les membres sur le site de l'OID.

## Chiffres clés

- **Durée** : 1h30 – 2h
- **Participants** : 20 – 30 personnes
- **Périodicité** : mensuelle

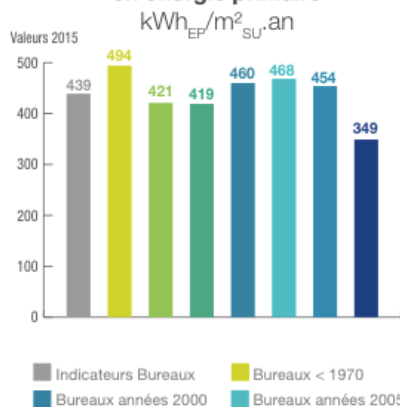
# QUELQUES MOTS SUR LE BAROMETRE ET LE BENCHMARK



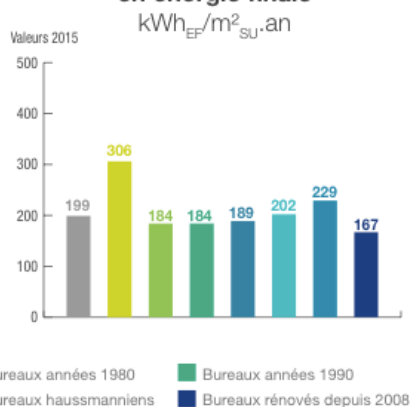
## Présentation

- Publication annuelle du **baromètre** de la performance énergétique et environnementale de l'immobilier tertiaire
- **Restitution d'un benchmark** sur le reporting et les indicateurs environnementaux aux membres contributeurs

### Consommation énergétique réelle en énergie primaire



### Consommation énergétique réelle en énergie finale



## Chiffres clés

- Base de 5400 bâtiments, 23 millions de m<sup>2</sup>
- 13 membres contributeurs, pour un périmètre bureaux, commerce et logistique



## Présentation

- 14 janvier : **Commission OID** – Présentation des publications OID
- 9 février : **Conférence OID et Plan Bâtiment Durable** – Le défi climatique et la COP21 pour l'industrie immobilière : quel bilan ? Quels changements ?
- 24 février : **Commission OID** - Loi de transition énergétique : à l'heure des décrets, quels changements pour l'immobilier ?
- 13 avril : **Conférence OID et GRESB** – Santé et bien-être dans l'immobilier tertiaire
- 20 avril : **Commission OID** – Bâtiment bas carbone
- Mai : **Conférence OID, Agence Parisienne du Climat et Ville de Paris**
- 18 mai : **Commission OID**
- 15 juin : **Commission OID**
- 20 septembre : **Conférence OID et Plan Bâtiment Durable** – Cycle Immobilier et Prospective
- Décembre : Présentation du baromètre 2016

Plus d'informations sur  
[www.o-immobilierdurable.fr](http://www.o-immobilierdurable.fr)

---



OID\_officiel



Observatoire de l'Immobilier durable



contact@o-immobilierdurable.fr